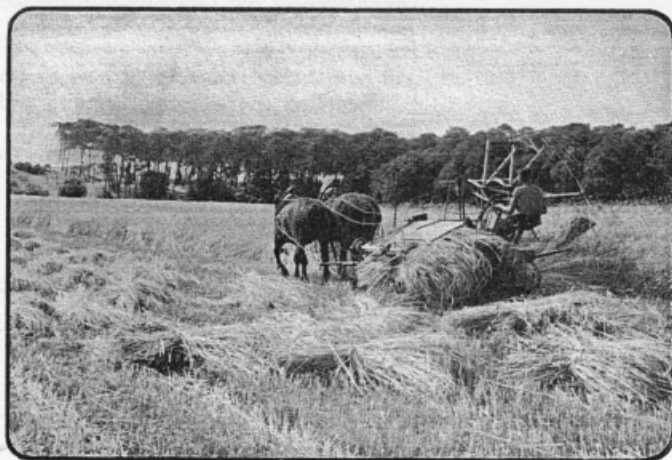


LANZ

Gespannbinder

LGB



HEINRICH **LANZ** MANNHEIM
AKTIENGESELLSCHAFT

LANZ

Gespann-Binder

LGB

Die fortschrittliche Bauart
mit großer Betriebssicherheit
Leichte Pflege · Bequeme Handhabung

Konstruktion und Ausrüstung:

Vorgelegeantrieb in Ölbad.
Staubschutz an allen wichtigen Antriebsteilen.
Sämtliche Lagerstellen an den Tuchrollen mit Kugellager.
Günstige Ausbalancierung der Maschine, deshalb auch ohne Vorderwagen zu fahren. (Geringer Nackendruck.)
Durch gut gewählte Gewichtsverlagerung gleichzeitig spielend leichtes Kippen des Mähbinders.
Niedrig gehaltene Plattform.
Bindertücher- und Bindeapparatantrieb durch hochwertige Stahlrollenkette, deshalb besonders ruhiger Gang.
Groß gewählte Durchgänge zur Bewältigung besonders langen Getreides.
Finger des Schneideapparates im Gesenk geschmiedet.
Kurbelstange aus Stahl.
Stoppelendglätter mit stillstehendem Unterteil.
Besonders kräftiger Maschinenrahmen mit auswechselbaren Seitenträgern des Hauptrades.
Einfacher, stabiler äußerer Teiler.
Erhöhte Bindsicherheit durch neue Garnbremse.
Pfeilschmierung an allen Schmierstellen.

Sonderausrüstungen:

Drehhalmteiler mit Getreide-Aufrichtblech zum Mähen von Lagergetreide.
Ährenheber.
Eckgarbenträger.
310 mm breites Hauptrad für weiche Bodenverhältnisse.
Luftbereifung an Hauptrad, Landrad und an den Transporträdern.
Vorderwagen.
Gummitücher, unempfindlich gegen Feuchtigkeit, besonders geeignet für störrisches Mähgut.
Eckbleche für Haspellatten.
Zweiter Sitz.
Ährenglätter und Windschutz.

Modell	Schnittbreite
Nr. 50 links- und rechtsschneidend	ca. 5' = 150 cm
Nr. 60 rechtsschneidend	ca. 6' = 180 cm